

太陽電池用セラミックスコーティング

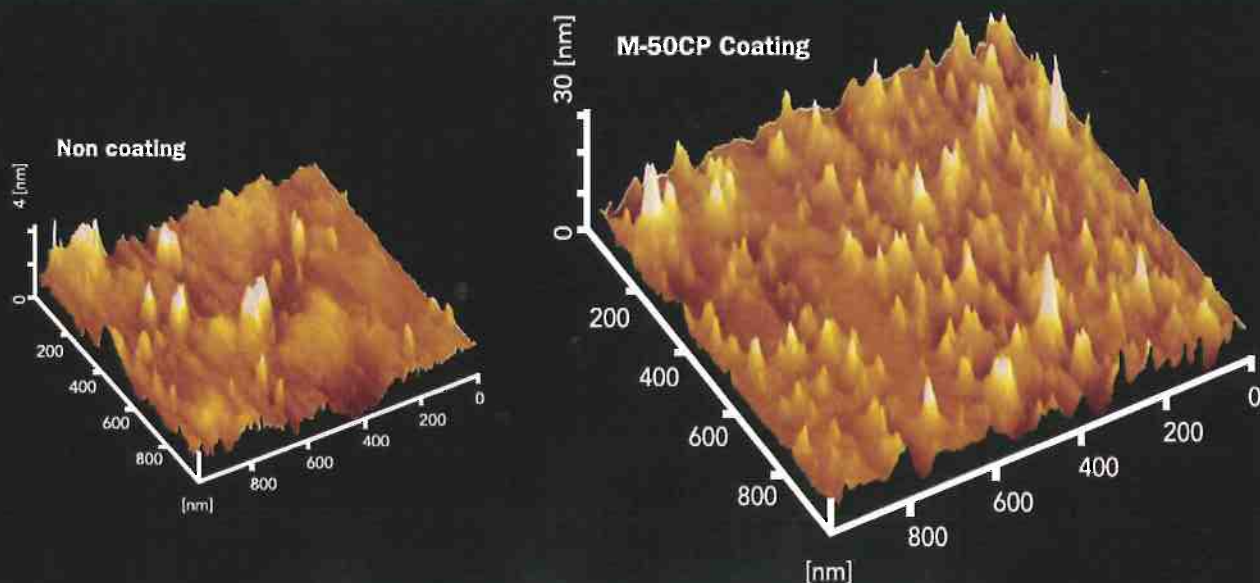
Model : M-50

M-50 の特性

- 超親水性効果（防汚、冷却効果）
- 散乱光の入光率向上（発電量向上）
- 近赤外線の入光率向上（朝・夕方発電量向上）

M-50 の形成被膜機能

- M-50 は 3~20nm シリカを水で分散させた完全無機の液体セラミックです。
- コーティング後の被膜表面は微細な凹凸(テクスチャー)を形成します。
(400 凹凸/1000nm²)
- 形成されたテクスチャーによりモジュール表面は超親水化となり汚染物質を雨によってクリーニングすることができ、発電効率が安定します。
- M-50 のテクスチャーは様々な入射光をキャッチし発電効率が向上します。
- 反射防止効果により朝、夕方の近赤外線域(800~1200nm)で特に効果があり一日のトータル発電量が向上します。



株式会社 センレイ